

Communiqué de presse

PICARD CHOISIT FONTAINEBLEAU POUR SON NOUVEAU SIÈGE SOCIAL

La SEM du Pays de Fontainebleau annonce le lancement du projet de construction du nouveau siège social de la société PICARD Surgelés sur le site des Glières, au sud de l'agglomération de Fontainebleau. Les nouveaux locaux de 2 800 m² accueilleront environ 150 salariés dans un écrin de verdure de 12 000 m². Les travaux débuteront en septembre 2018 pour une livraison fin 2019.



PRÉSENTATION DU PROJET

Par délibération en date du 16 octobre 2014, le Conseil d'Administration a autorisé la SEM du Pays de Fontainebleau à travailler sur le projet d'implantation de la société PICARD Surgelés. L'objectif était de réaliser leur siège social puis sa mise en location dans le cadre d'un Bail en Etat Futur d'Achèvement (BEFA).

Après plusieurs mois d'échanges, la société PICARD a répondu favorablement à la proposition de la SEM pour une implantation sur le terrain des Glières, situé au sud de l'agglomération. Cet emplacement au sein des emprises militaires, se trouve dans la continuité de l'espace de loisirs des Halles de Villars et au cœur du nouveau quartier sud de Fontainebleau. Le projet est piloté et financé par la SEM du Pays de Fontainebleau avec le soutien de la Communauté d'Agglomération du Pays de Fontainebleau.

A l'issue d'un appel d'offres en procédure de conception/réalisation, la SEM a retenu l'équipe composée du cabinet *Architecture-Studio* pour la maîtrise d'œuvre et la société *Demathieu & Bard* pour la construction. Le montant de l'opération est estimé à 7,5 millions d'euros HT.

PRÉSENTATION DU NOUVEAU SIÈGE SOCIAL

L'objectif est de réaliser un bâtiment durable, intégré dans son environnement et offrant la synthèse entre des attentes esthétiques, économiques et sociales. Le nouveau siège social sera composé de trois plateaux dont un semi-enterré pour le parking et d'une terrasse végétalisée. Les espaces de travail sont répartis sur deux niveaux dans deux volumes reliés entre eux. Cette organisation permet une distribution optimale des plateaux de bureaux et une flexibilité des aménagements. Le hall d'accueil, avec dans son prolongement le patio central, constituent l'espace central d'accès et de rencontre au sein du bâtiment, en liaison directe avec le parc.

Un des atouts majeurs de ce projet réside dans sa continuité paysagère. Encore en friche, le terrain sera re-travaillé avec le concours d'un cabinet paysagiste (Studio Forr) afin de recréer et respecter la biodiversité de l'emblématique forêt de Fontainebleau : un parc aux allures de sous-bois reprenant les caractéristiques typologiques et topologiques sera accessible à tous à l'arrière du bâtiment par de grandes coursives longeant la façade vitrée des bureaux.

LE POINT DE VUE DE L'ARCHITECTE

Le siège social présente une façade d'entrée mettant en exergue les lieux d'échange, de détente et de circulation du bâtiment. Une passerelle d'accès nous invite à pénétrer dans ce lieu comme on accéderait sur un bateau, de la terre ferme à une plateforme surélevée.

Un hall d'entrée central accueille le visiteur dans un volume vitré en double hauteur. L'axe de distribution central est affirmé par sa matérialité en béton, qui tranche avec les volumes en bois et en verre des entités programmatiques qui y sont connectées. Cette paroi minérale fonctionne sur un principe bioclimatique, qui permet d'utiliser l'inertie du voile béton pour réchauffer ou rafraîchir les espaces de circulation.

Côté sud de la rue intérieure, les entités d'accueil, de détente et de rencontre prennent la forme de « boîtes » de taille variable, à la matérialité douce, en verre et en bois.

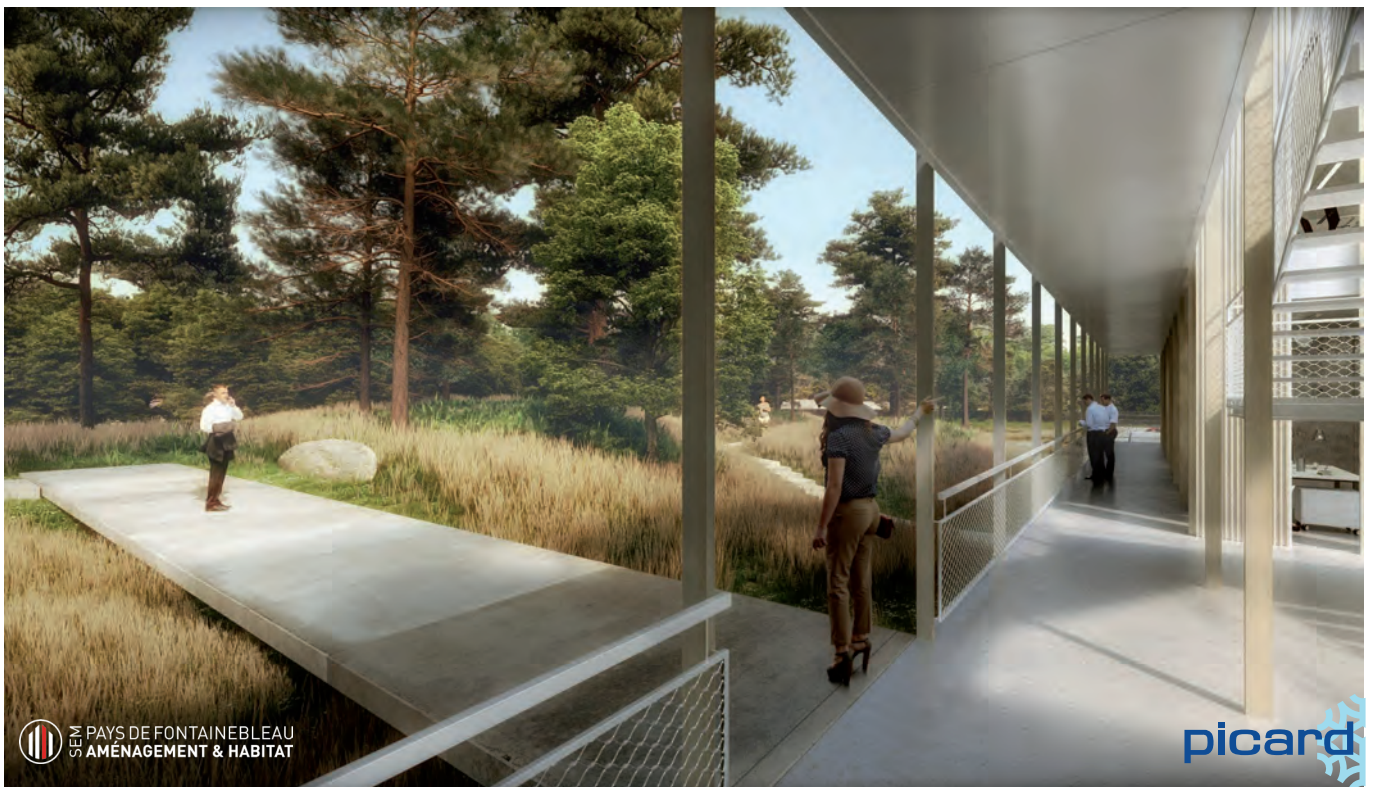
Côté nord, les deux volumes de bureaux sont également dans une matérialité de verre et de bois, travaillée sur une trame de surface vitrée. La galerie extérieure reliant sur une double hauteur les deux volumes tertiaires constitue une préfaçade légère, ouverte, tournée vers le parc.



Dos du bâtiment : des espaces de travail ouverts sur le parc



Vue aérienne du nouveau siège social de PICARD



La coursive extérieure donnant sur les espaces de travail et le parc

PHILIPPE DAILLIEZ - PRÉSIDENT DE PICARD SURGELÉS

«Cela fait plusieurs années que nous travaillons en étroite collaboration avec les équipes de la SEM du Pays de Fontainebleau et de la Ville de Fontainebleau pour permettre à notre société de renforcer sa présence historique sur le territoire.

Nous avons placé le bien-être de nos équipes au centre de nos réflexions pour leur offrir des espaces de travail plus vastes et plus agréables, et favoriser des modes de travail collaboratifs, propices à l'échange et à la créativité.

Nous allons regrouper l'ensemble de nos équipes support au sein d'un même site, incluant une cinquantaine de collaborateurs actuellement à Nemours.

Alliant modernité et sérénité, pleinement intégré dans son écosystème et ouvert sur l'avenir, ce nouveau siège social reflètera le métier et les valeurs de notre société : qualité, innovation et service client. Je me réjouis de l'aboutissement de ce magnifique projet.»

PASCAL GOUHOURY - PRÉSIDENT DE LA SEM DU PAYS DE FONTAINEBLEAU

«Les équipes de la SEM du Pays de Fontainebleau se sont fortement mobilisées sur ce dossier. En 2017, le nouvel exécutif de la SEM et la communauté d'agglomération du Pays de Fontainebleau ont accéléré la poursuite de cet engagement, cette dernière voulant axer son action au service du développement du territoire et de ses habitants. L'expertise et la connaissance de l'environnement et du contexte local ont permis à la SEM de proposer une réponse adaptée aux exigences architecturales et environnementales. Ce projet illustre le savoir-faire acquis en tant qu'opérateur local au service de l'aménagement. Son aboutissement démontre notre capacité collective à porter de nouvelles opérations structurantes. L'immobilier d'entreprise représente aujourd'hui un levier de croissance important pour la communauté d'agglomération du Pays de Fontainebleau. La SEM s'attache à réunir des compétences pluridisciplinaires pour garantir une approche cohérente des enjeux urbains et économiques locaux. Chaque jour, nous avançons sur des projets au service du territoire.»

FRÉDÉRIC VALLETOUX - MAIRE DE FONTAINEBLEAU

«Ce projet donne une nouvelle impulsion à la dynamique d'aménagement du sud de l'agglomération. Il participe à la métamorphose du quartier du Bréau et s'assortit d'une véritable démarche de développement durable et de respect de la biodiversité locale. En effet d'ici 2019, la Ville de Fontainebleau aura posé les bases d'un renouvellement majeur du quartier, non seulement en créant des circulations complémentaires, mais également en accueillant de nouvelles activités.

Nous sommes fiers qu'une entreprise de premier plan comme Picard choisisse de renforcer sa présence dans notre ville de Fontainebleau qui devient de plus en plus attractive. Souhaitons que demain elle continue à créer de la valeur, à attirer d'autres entreprises et valoriser ses talents.»



La SEM du Pays de Fontainebleau est une société d'économie mixte qui apporte des solutions opérationnelles en termes de logements et de développement économique ou d'aménagement sur le territoire. Son activité consiste depuis 2012 à engager une nouvelle stratégie pour répondre aux besoins du territoire au travers d'opérations de construction, de réhabilitation et d'aménagement.

La société s'appuie sur son expertise et sa connaissance du territoire pour intervenir aux côtés des collectivités partenaires de la Communauté d'Agglomération du Pays de Fontainebleau. Bailleur, Aménageur, Investisseur, Promoteur ou mandatée pour des missions d'A.M.O, la SEM est l'outil de développement local pour inventer et construire le territoire de demain.



Leader français du surgelé, Picard est une entreprise dont l'histoire remonte au début du siècle dernier. Elle commence en 1906 lorsque Raymond Picard crée sa première entreprise baptisée «Les Glacières de Fontainebleau». Connaissant une croissance importante au fil des années, la firme change de nom, en 1962, pour devenir «Les Etablissements Picard».

Distribuant à l'origine des congélateurs et des produits alimentaires surgelés, la société lance, en 1971, un service de vente par catalogue. Deux années plus tard, elle est rachetée par Armand Decelle, et adopte une nouvelle stratégie de développement. En 1974, elle ouvre son premier magasin «freezer center». En 2010 la marque passe sous le giron du groupe d'investisseurs Lion Capital. En 2012, elle intègre le marché belge, point de départ, avec l'Italie, de son développement international.

Aujourd'hui, proposant un assortiment riche de 1100 références, Picard est présente en France à travers 980 magasins et réalise un chiffre d'affaires annuel d'environ 1,4 milliard d'euros.

ARCHITECTURE-STUDIO

Créée à Paris en 1973, Architecture-Studio regroupe aujourd'hui, autour de quatorze architectes associés, une équipe de 150 architectes, urbanistes, designers, paysagistes et architectes d'intérieur de vingt-cinq nationalités différentes. Architecture-Studio définit l'architecture et l'urbanisme comme un art engagé dans la société, la construction du cadre de vie de l'homme, dont les fondements se basent sur le travail en groupe et le savoir partagé, la volonté de dépasser l'individualité au profit du dialogue et de la confrontation, transformant l'addition des savoirs individuels en un potentiel créatif démultiplié.

Le Parlement Européen à Strasbourg, le centre Culturel Onassis à Athènes, le master plan de l'Exposition Universelle à Shanghai, le Théâtre National du Bahreïn ou encore le développement urbain de la ville de Montpellier figurent parmi les réalisations emblématiques de l'agence. La présence d'Architecture-Studio est particulièrement soutenue à international avec une implantation à Paris, Shanghai et Venise.



Entreprise fondée en 1861 en Lorraine, Demathieu Bard est aujourd'hui l'un des premiers acteurs indépendants français du secteur de la construction avec un chiffre d'affaires de 900 M€ en 2014. Avec 43 implantations en France et à l'étranger (Luxembourg, Allemagne, Canada, Etats-Unis), le groupe intervient sur les marchés de la construction, des produits béton et plus récemment du développement immobilier. Cette offre élargie, couplée à un savoir-faire reconnu, lui permet d'accompagner ses clients dans la réalisation de tous leurs projets, quel que soit le niveau de complexité. Grâce à ses 2700 collaborateurs animés par la même passion d'entreprendre, il livre, chaque année, plus de 100 chantiers d'infrastructures, d'ouvrages d'art, équipements publics (scolaires, hospitaliers, culturels, sportifs), logements et bureaux ...

Contact presse : Zaga Conseils - Aude Vurcke - presse@zagaconseils.com - 06 15 74 33 01