

COMMUNIQUÉ DE PRESSE



LA SEM DU PAYS DE FONTAINEBLEAU POSE LA TÈRE PIERRE DE LA NOUVELLE UNITÉ DE FABRICATION DE DES LIS CHOCOLAT



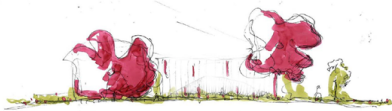
Michel Calmy, Président de la SEM Pays de Fontainebleau et Denis Jullemier, Président de l'entreprise Des Lis Chocolat, ont posé la première pierre de la nouvelle unité de fabrication Des Lis Chocolat à Nemours en Seine-et-Marne, en présence de Jean-François PARIGI et Valérie LACROUTE.

La célèbre marque de chocolat Des Lis Chocolat basée à Nemours depuis 1985, dont la spécialité est la confiserie et la chocolaterie à base de coquelicot, a fait appel à la SEM Pays de Fontainebleau pour imaginer et construire sa nouvelle unité de production.

La SEM Pays de Fontainebleau, accompagnée par le cabinet d'architecture Agence FRANC, a misé sur la mixité des espaces regroupant l'ensemble des processus de l'entreprise. Cette stratégie vise à accompagner l'évolution de notoriété de la marque pour répondre aux enjeux économiques de l'entreprise.

Mixité des espaces pour une mixité des enjeux :

Le bâtiment d'une surface de 1326 m², se décompose en trois usages. Un volume de production et de stockage, la boutique de la marque et un musée dédié à l'histoire du chocolat et de la marque. Le rez-de-chaussée, accueille les espaces boutique et musée, ainsi que des ateliers-laboratoires de fabrication et espaces de stockage. Le premier étage, est réservé aux activités administratives.



Un langage architectural créatif :

L'emplacement remarquable du site méritait une architecture qualitative. En réponse à ce souhait formulé par la maîtrise d'ouvrage, l'agence Franc spécialisée dans les bâtiments industriels a proposé une lecture originale du bâtiment alliant la recherche esthétique, la référence à l'activité et la fonctionnalité du bâtiment. Le design du projet répond à ces ambitions avec une visibilité importante. Il reflète les valeurs et l'histoire de la société dans le langage architectural.

Composé d'une succession de formes et de textures qui évoquent la cassure caractéristique d'un chocolat de grande qualité, les reliefs et la luminosité attireront les visiteurs dans l'univers Des Lis Chocolat. La façade et les bardages alliant les différentes teintes de marrons du chocolat parsemés de lamelles verticales rouges et son entrée aux teintes flamboyantes symboliseront l'origine de la marque, Le Coquelicot.

Innovation :

Ce site va permettre à Des Lis Chocolat, labellisé « Produit en Ile-de-France » et « Artisan du tourisme de Seine-et-Marne », de prendre un tournant technique sur ses fabrications. L'évolution va se faire vers les technologies digitales pour la sécurisation, la traçabilité et la fiabilité des informations de fabrication et de stockage. L'organisation pour une production structurée, va permettre de poursuivre le développement de nouveaux marchés en France et à l'International.

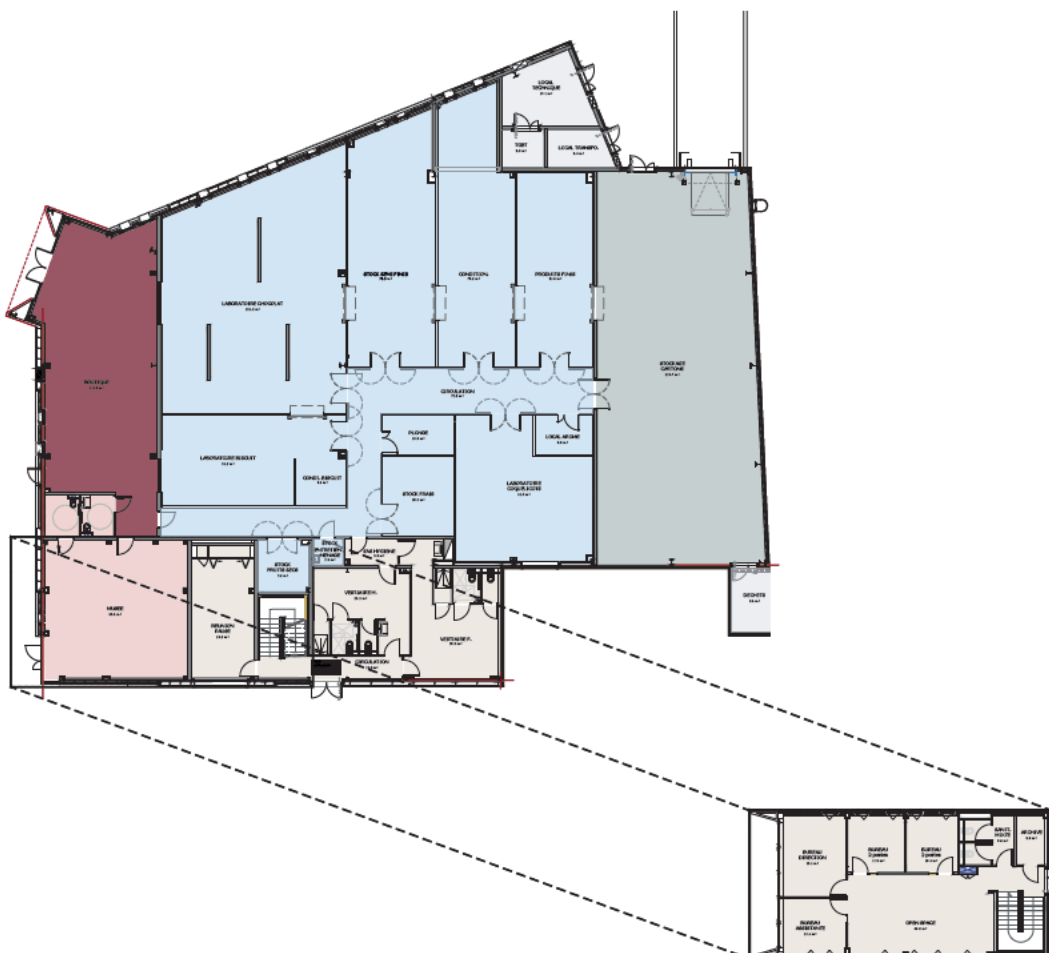
Développement du territoire :

Son accessibilité facilitée par une implantation en tête de la zone d'activité « Les Hauteurs du Loing » à Nemours constituera une attractivité pour le territoire. Elle va permettre d'accroître la visibilité et la notoriété de la marque auprès du grand public tout en valorisant son territoire. La création du musée Des Lis Chocolat y contribuera.

La SEM Pays de Fontainebleau acteur reconnu du territoire sur des projets immobiliers tertiaires et industriels :

Michel CALMY, Président de la SEM Pays de Fontainebleau en parle « Après le siège de Picard surgelés, l'entreprise Des Lis Chocolat nous fait elle aussi confiance. Cette première pierre est plus que symbolique, car outre le fait qu'elle est la concrétisation de l'engagement de la SEM Pays de Fontainebleau dans des actions de qualité, elle marque encore une fois et avec fierté que nous assumons notre rôle d'acteur structurant du territoire et de son économie locale ».

- Date de livraison : 2025
- Durée des travaux : 12 mois
- Budget 3 M€
- Surface : 1326 m²
- Espaces : Boutique, Musée, Unité de production, Unité de stockage, Bureaux



Boutique

Les laboratoires « chocolat » et « biscuits » seront visibles de la boutique par les clients et un écran digital présent sous chacune des vitres coté boutique permettra de découvrir les processus de fabrication et le matériel utilisé, ce qui invitera à poursuivre la démarche de découverte engagée dans la zone « musée »

Musée

Le musée proposera une immersion dans la grande aventure du chocolat et du coquelicot ainsi que dans l'histoire de l'entreprise Des Lis Chocolat.

Production

La zone de production sera composée de 3 laboratoires distincts pour les 3 fabrications emblématiques : le chocolat, les biscuits et les spécialités au coquelicot de Nemours.

Administration

L'espace « administration » sera réparti sur 2 niveaux : bureaux, salle de réunion / pause, vestiaires et SAS d'hygiène. Les bureaux regrouperont les services commercial, marketing, qualité, administration, ressources humaines et finances, avec des espaces en open space et d'autres fermés.